



**ELECTRIC MOBILE
DISPENSER FOR UREA
SOLUTIONS (AdBlue®)**

**MOBIL DISTRIBUTÖR
MED ELEKTRISK PUMP
230V OCH MÄTVERK
FÖR AdBlue(r)**

**DISPENSADOR MÓVIL
ELECTRICO P/UREA
(AdBlue®)**



Part No. / Art. Nr. / Cód.:
75020 - 75020 ENR

DESCRIPTION / BRESKRIVNING / DESCRIPCIÓN

DESCRIPTION

EN

Mobile dispenser for Urea solutions (AdBlue®) drums with electric pump, digital meter and cable reel.

The unit includes:

- Heavy-Duty drum trolley for drums.
- Electric pump (55520)
- Cable reel (53621).
- In-line meter with digital display (25052).
- Automatic nozzle (23577).
- Suction hose, delivery hose and drum connector.

DESCRIPTION

SE

Mobil distributör för Urea (AdBlue(r)). Komplet enhet med elektrisk pump, digitalt mätare och kabelupprullare.

Ingående delar:

- Kraftig fatvagn för 200L fat.
- Elektrisk pump (55520).
- Kabelupprullare (ej standard, beställs separat) (53621).
- Inbyggnadsmätare med digital display. (25052)
- Automatiskt handtag (23577).
- Sugslang, utloppsslang och snabbkoppling för suganslutning.

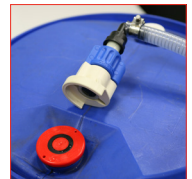
DESCRIPCIÓN

ES

Dispensador móvil para bidones de urea (AdBlue®), con bomba eléctrica, medidor contador digital y enrollador eléctrico.

La configuración incluye:

- Carro porta bidones con rueda neumática.
- Bomba eléctrica (55520).
- Enrollador eléctrico (53621).
- Contador de línea electrónico (25052).
- Boquerel pistola de corte automático (23577).
- Mangueras y accesorios de conexión especiales para bidones químicos.

**25052****23577-VL****2410046**

ASSEMBLY INSTRUCTIONS / MONTAGE / INSTRUCCIONES DE MONTAJE

PHASE ASSEMBLY

EN

1. Install handlebar (1) on the cart base (2) using screws (3) and washers (4), (see Fig. 1).

MONTAGE

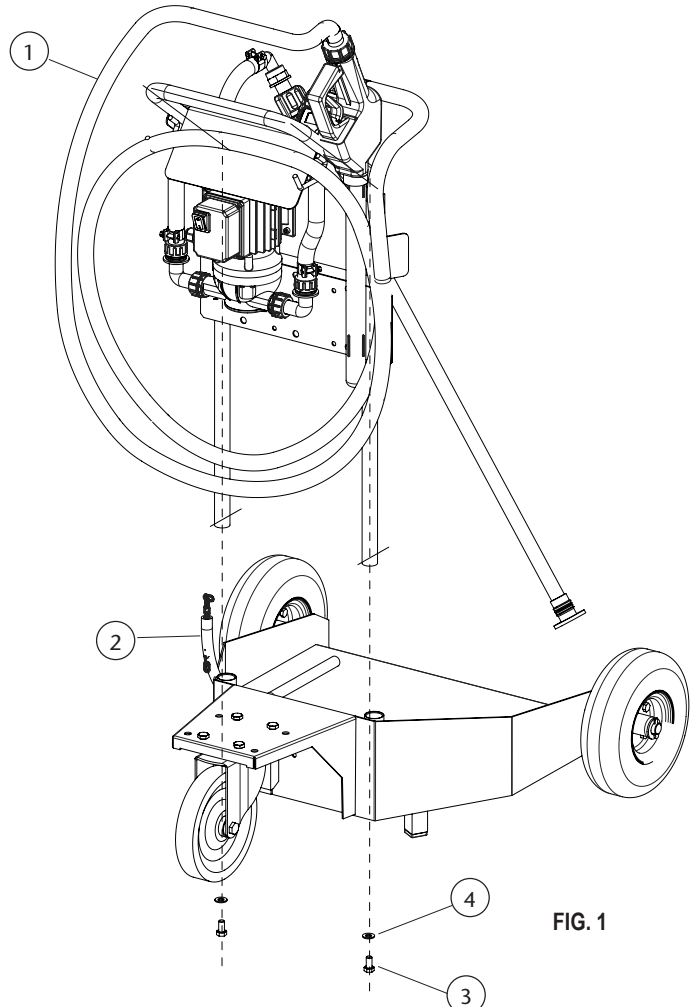
SE

1. Fäst handtaget (1) på fatkärran (2) med skruvarna (3) och brickorna (4). Se figur 1.

FASE DE MONTAJE

ES

1. Monte el conjunto manillar (1) sobre la base del carro (2) utilizando los tornillos (3) y arandelas (4) como se muestran en la imagen 1.

**FIG. 1**

PHASE ASSEMBLY

EN

2. Fix reel bracket (5) to the handlebar assembly, with screws (7), washers (8) and nuts (9).
3. Fix reel (10) in the reel bracket (5), with screws (7), washers (8) and nuts (9).
4. Make the electrical connection between cable reel (10) and pump (11). In order to do that, unscrew the connection box lid (12) so that pump power cord can be removed and connect instead the power supply cable from hose reel (13).

MONTAJE

SE

2. Fäst upprullarfästet på det monterade handtaget med skruven (7), brickan (8) och muttern (9).
3. Fäst kabelupprullaren i fästet med skruvarna (7), brickorna (8) och muttrarna (9).
4. Gör den elektriska anslutningen mellan kabelrullen (10) och pumpen (11). För att göra det, skruva ur anslutningsboxens lock (12) så att nätsladden kan tas bort, och anslut istället kabelrullen till pumpen (13).

FASE DE MONTAJE

ES

2. Fije el soporte del enrollador (5) al conjunto manillar con los tornillos (7), arandelas (8) y tuercas (9).
3. Fije el enrollador (10) en el soporte del enrollador (5), usando los tornillos (7), arandelas (8) y tuercas (9).
4. Realice el montaje eléctrico del enrollador (10) con la bomba (11). Para ello desmonte la tapa de la caja de conexiones (12) para desconectar el cable de alimentación de la bomba y en su lugar coloque el cable de alimentación del enrollador (13).

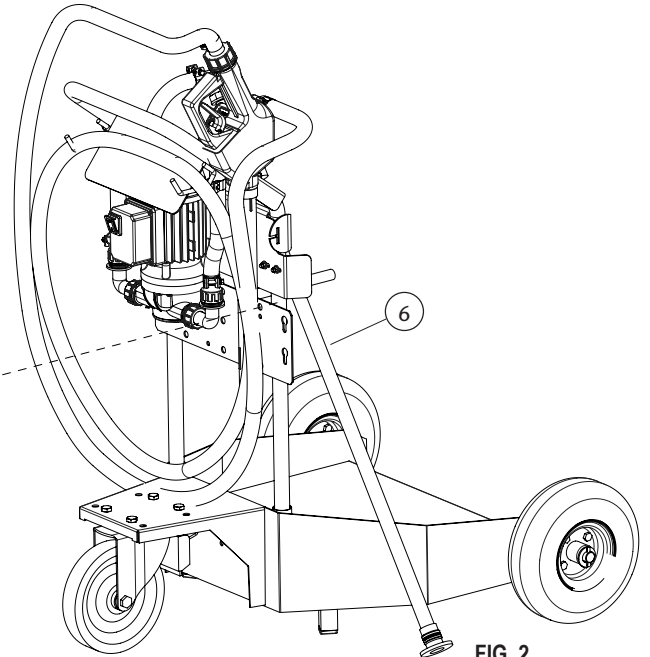


FIG. 2

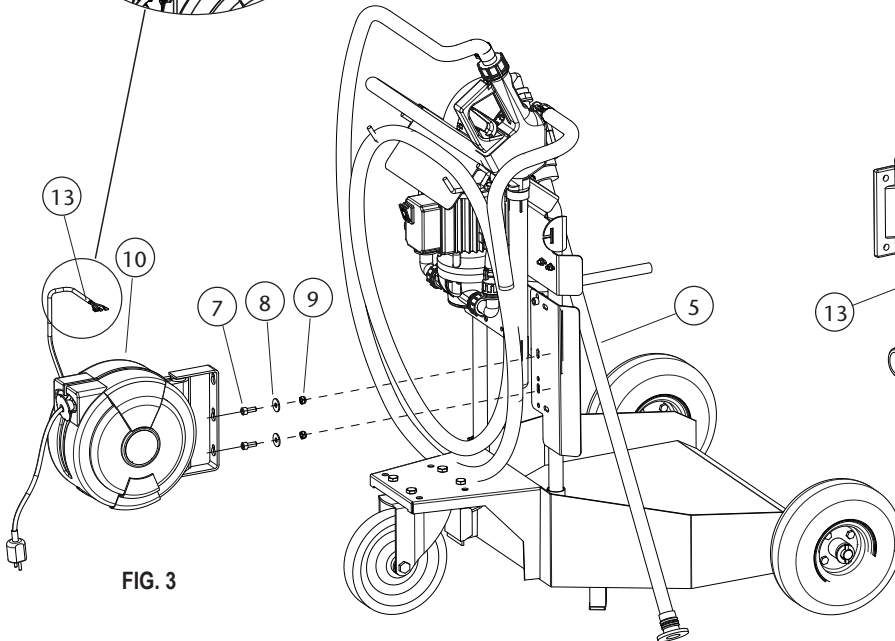
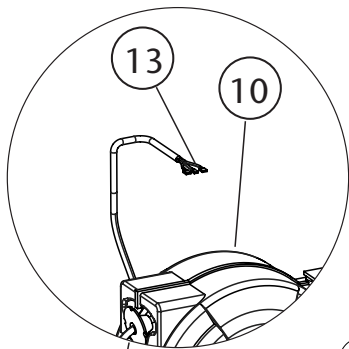


FIG. 3

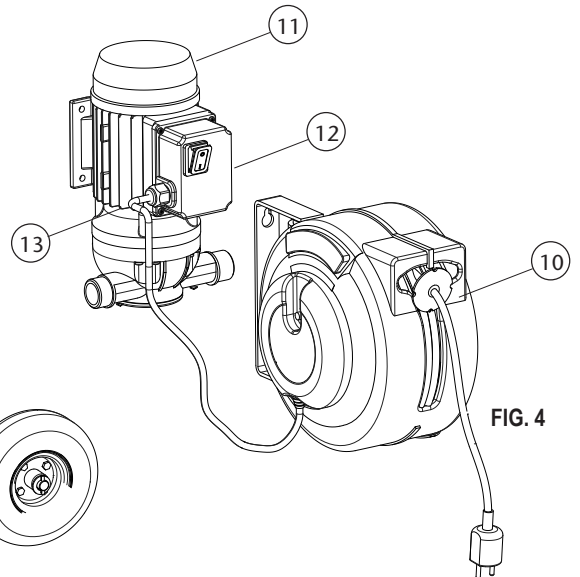


FIG. 4

**EC CONFORMITY DECLARATION / KONFORMITETSDEKLARATION /
DÉCLARATION CE DE CONFORMITÉ**

EN

Alentec&Orion AB, Grustagsvägen 4, SE-13840, Älta, Sweden, declares by the present certificate that the mentioned machinery is in conformity with the following standards or other normative documents (TÜV S9211282), (DIN 24558 / 10.91), (DIN EN 292 / 2/11.91) and has been declared in conformity with the EC Directive **(2004/108/EC, 2006/42/EC)**.

SE

Alentec&Orion AB, Grustagsvägen 4, SE-13840, Älta, Sverige, deklarerar genom detta certifikat att de omnämnda utrustningarna är i överensstämmelse med följande standarder eller normerande dokument (TÜV S9211282), (DIN 24558 / 10.91), (DIN EN 292 / 2/11.91) och har blivit deklarerade i enlighet med EC Direktiv **(2004/108/EC, 2006/42/EC)**.

ES

Alentec & Orion AB, Grustagsvägen 4, SE-13840, Älta, SUÈDE, declara por el presente certificado que la mencionada máquina está en conformidad con las siguientes normas u otros documentos normativos (TÜV S9211282), (DIN 24558 / 10.91), (DIN EN 292 / 2/11.91) y ha sido declarado conforme a la Directiva de las CE **(2004/108/EC, 2006/42/EC)**.



Krister Tynhage
Managing director



Michael Theorin
Technical director