

## **KOLVACKUMULATOR FÖR FETTDISTRIBUTIONSSYSTEM**

## **PISTON ACCUMULATOR FOR GREASE DISTRIBUTION SYSTEMS**



Part No. / Art. Nr. / Réf.:  
**24665**

# GREASE ACCUMULATOR / FETTACKUMULATOR

## DESCRIPTION

EN

A piston accumulator is used in-line in a grease distribution system. It creates a buffer so that when dispensing grease, the flow is smoother and more even and the load on the grease pump is decreased.

The accumulator should be installed as far away as possible to achieve maximum results. The perceived result will be like having two pumps in the same system.

## BESKRIVNING

SE

En kolvackumulator används i rörsystem för fett. Den skapar en buffert med lagrat tryck i systemet så att när fett tappas blir flödet mjukare och jämnare. Belastningen på fettpumpen blir även mindre.

Accumulatören bör installeras så långt bort från pumpen som det går i rörsystemet för att maximera effekten, vilken är att det upplevs som att ha två pumpar i samma rörsystem.

## HOW IT WORKS

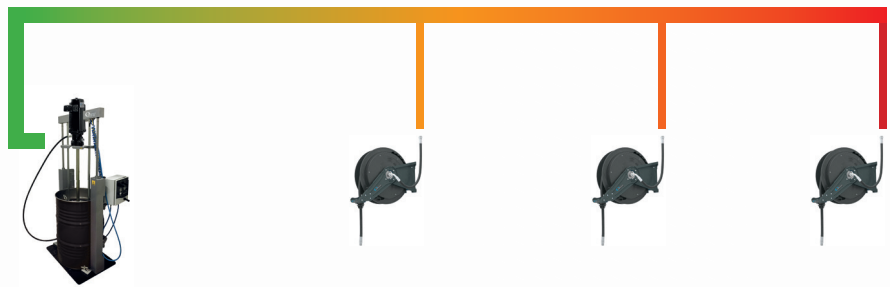
EN

Illustration 1 (right): In a system without accumulator, over greater pipe distances the flow rate will decrease due to the nature of the grease and pressure drop in the pipe system.

Illustration 2 (below): The accumulator will store the energy within the system to provide maximum flow rates anywhere in the system.

### 1. SYSTEM WITHOUT ACCUMULATOR / SYSTEM UTAN ACKUMULATOR

PRESSURE DROP / TRYCKFALL



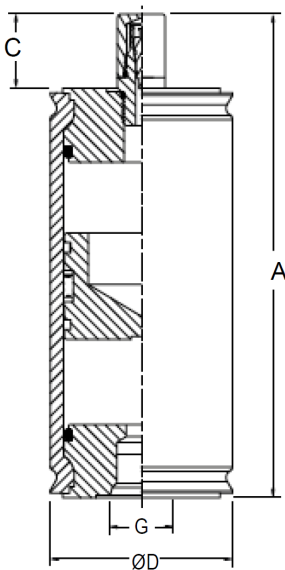
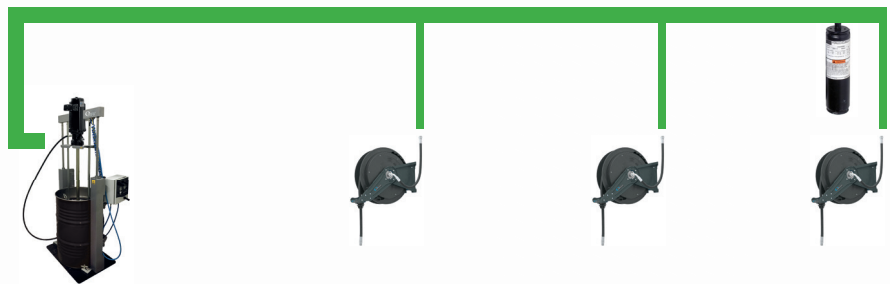
## SÅ FUNGERAR DET

SE

Bild 1 (ovan): I stora rörsystem kommer flödes hastigheten att minska vid tappställen som är längst från pumpen på grund av fettets egenskaper och tryckfallet som uppstår i rören.

Bild 2 (höger): Accumulatören lagrar pumpens energi i rörsystemet för att ge maximalt flöde till alla tappställen i systemet.

### 2. SYSTEM WITH ACCUMULATOR / SYSTEM MED ACKUMULATOR



TECHNICAL DATA	24665	EN
Effective volume	2,0 l	
Max working pressure	27,5 MPa (3988 psi)	
Max flow rate	1504 l/min	
Weight	14,8 kg (32,6 lbs)	
A	394 mm (15,5")	
C	25,4 mm (1")	
ØD	120,9 mm (4,75")	
Bore	100 mm (3,93")	
Connection	1" BSP (F)	

TEKNISKA DATA	24665	SE
Effektiv volym	2,0 l	
Max arbetstryck	27,5 MPa (275 bar)	
Max flöde	1504 l/min	
Vikt	14,8 kg	
A	394 mm	
C	25,4 mm	
ØD	120,9 mm	
Cylinderdiameter	100 mm	
Anslutning	1" BSP (Inv)	