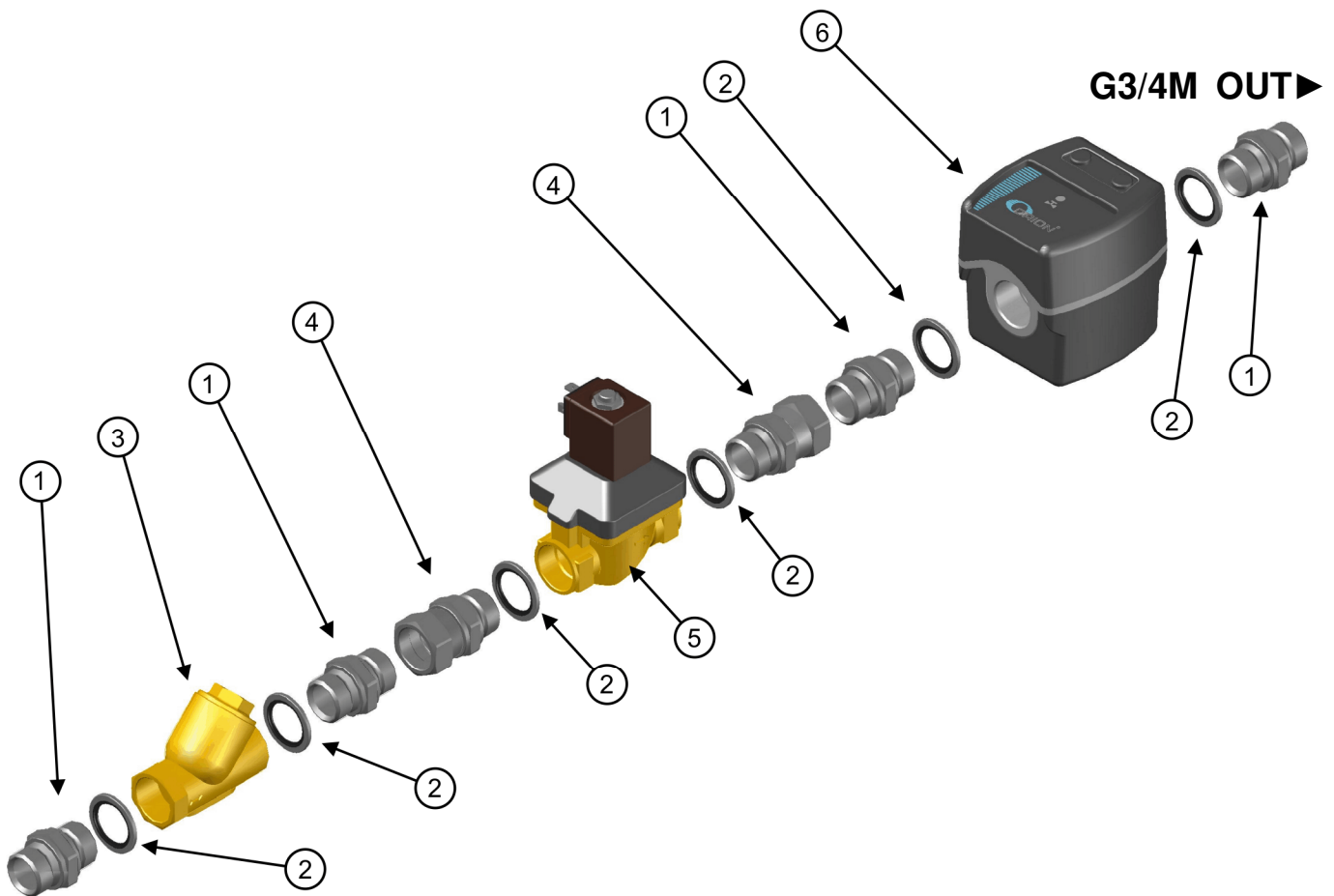


G3/4 Mätverk med 109 pulser/liter och G3/4 magnetventil
G3/4 In-Line meter with 109 pulses/litre and G3/4 solenoid valve

Weight / Vikt: 2 Kg

☹ = Flytande Tätningmedel vid alla gänganslutningar
☹ = Liquid sealant at all thread points



IN ▶ G3/4M

Note! The arrows indicating flow direction on the meter in/outlets are not mandatory!
The flow direction through the meter is optional.

Obs! Pilarna som indikerar flödesriktning på mätarens in/utlopp är ej tvingande!
Flödesriktningen genom mätaren är valfri.

Benämning / Description		Antal Quantity	Art.nr. Part. No.
Pos. 1	Nippel / Adapter G3/4M – G3/4M	4	25102008
Pos. 2	Gummi-stålbricka / Rubber steel washer G3/4	6	10103544
Pos. 3	Sil / Y-strainer G3/4F – G3/4F	1	28059
Pos. 4	Nippel med svisvande mutter / Adapter with swivelling nut G3/4F – G3/4M	2	25102383
Pos. 5	Magnetventil 24V= / Solenoid valve 24V DC G3/4F –G3/4F	1	28308
Pos. 6	Mätverk / In-Line meter, 109 pulser per liter / pulses per litre G3/4F – G3/4F	1	24766